

YLEISTÄ:

- JOHDOTON-valonohjauksjärjestelmässä valokytkimien johdotuksia ei tarvita. Ainoa tarvittava johto on valaisimen syöttöjohto.
- Järjestelmä koostuu radiotaajuuksilla (433,92 MHz) toimivista, uppoasennettavista tai pistorasiaan liitettävistä vastaanottimista ja kädessä pidettävistä tai pintaan asennettavista kauko-ohjaimista.
- JOHDOTON-valonohjauksjärjestelmä ei vaadi toimiakseen näköyhteyttä vaan yhteys toimii myös esim. seinän läpi.
- Kantama ilman yhteyttä vaimentavia esteitä on n. 30 metriä.
- JOHDOTON-tuotteilla voidaan rakentaa laaja kauko-ohjattava järjestelmä ilman häiriöitä.
- Samaa vastaanotinta voidaan ohjata useilla kauko-ohjaimilla. Ns. porras- ja käytäväkytkentä saadaan toteutettua helposti.
- Uppoasennettavat mallit asennetaan esimerkiksi jako- tai kojerasiaan.
- Ohjaimia on helppo tarvittaessa siirtää tai lisätä

TAKUU

Kaikilla JOHDOTON-tuotteilla on yhden (1) vuoden vaihtotakuu. Takuu ei korvaa virheellisestä käytöstä tai asennuksesta aiheutuneita vikoja. Takuu ei koske paristoja.

Valitsemalla JOHDOTON-valonohjauksjärjestelmän olet varmistanut valonohjauksesi toimivuuden ja helpon muunneltavuuden myös tulevaisuudessa.

HUOMIOITAVAA:

Ellei mallikohtaisesti toisin mainita, ovat JOHDOTON-laitteet tarkoitettu käytettäviksi kuivissa sisätiloissa.

JOHDOTON-laitteet eivät sovellu käytettäviksi räjähdysherkissä tiloissa.

TEKNISET TIEDOT:

Paristo: CR 2032, 3V litium (sisältyy pakkaukseen)
Radiotaajuus: 433.92 MHz
Käyttölämpötila: -10 - +45 C
Kantama esteettömässä tilassa: n. 30 m
Yhteensopivuus: Kaikki FC-sarjan vastaanottimet
 Useimmat LC-sarjan vastaanottimet

HYVÄKSYNNÄT:

JOHDOTON -laitteet ovat CE-hyväksytyjä ja täyttävät EU:n sähkö- ja radiolaitteille asettamat vaatimukset (radiolaitte-direktiivi R&TTE Directive 1999/5/EC).

AVA-10 täyttää seuraavat vaaditut EU-standardit:

EN 60 669-2-1, EN 60 669-2-2, EN 60 669-2-1:2000,
 EN 60 669-2-2:1997+A1:1997, EN 300 220-1 V1.3.1 (2000-09),
 EN 300 220-3 V1.1.1 (2000-09), EN 301 489-1 V1.4.1 (2002-08),
 EN 301 489-3 V1.4.1 (2002-08)

Testiraportit nro: ACT200967, RE940413L06

HUOM! TUOTETTA EI SAA HÄVITTÄÄ TALOUSJÄTTEEN MUKANA VAAN SE ON TOIMITETTAVA SÄHKÖ- JA ELEKTRONIIKKAROMUN KERÄYSPISTEESEEN.

1

AVA-10 Avaimenperä/Kauko-ohjain FC-sarja

OMINAISUUDET:

- AVA-10:llä voidaan ohjata kaikkia FC-sarjan ja useimpia LC-sarjan vastaanottimia.
- Asetettava laiteosoite (16 vaihtoehtoa).
- Kantama ilman yhteyttä vaimentavia esteitä n. 30 metriä.
- Toimii radiotaajuudella 433.92 MHz
- Paristo: CR2032, 3V litium (sisältyy pakkaukseen)

ASENNUS:

Käyttöönotto FC-sarjan vastaanottimien kanssa:

- Aseta AVA-10:n laiteosoitekiekko (kuva 2) vastaamaan ohjattavan vastaanottimen vastaavia asetuksia (kuva 3).
- Käytettävissä on 16 osoitevaihtoehtoa: A 1-4, B 1-4, C 1-4 ja D 1-4

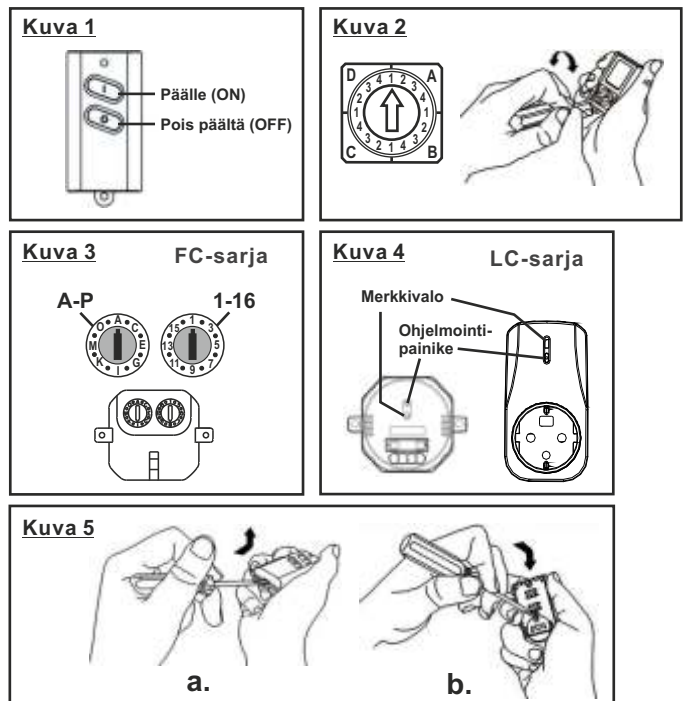
Käyttöönotto LC-sarjan vastaanottimien kanssa:

- Ohjain linkitetään vastaanottimeen tallentamalla ohjaimen osoite vastaanottimen muistiin:
- Aseta laiteosoitekiekosta AVA-10:een haluttu osoite (kuva 2).
- Paina vastaanottimen ohjelmointipainiketta lyhyesti. Vastaanottimen merkkivalo alkaa vilkkua hitaasti (kuva 4).
- Paina AVA-10:n On-painiketta (kuva 1). Vastaanotin ilmoittaa linkityksen onnistuneen sytyttämällä ja sammuttamalla siihen kytketyn valaisimen kahdesti.
- Katso ohjeet yksittäisen tai kaikkien linkitysten poistamiseen ohjattavan vastaanottimen käyttöohjeista.

Tutustu aina ohjattavan vastaanottimen mallikohtaisiin linkitykseen ja niiden poistoon liittyviin ohjeisiin.

HIMMENTIMEN OHJAUS:

- Sytytä valo painamalla "On". Valaisin syttyy samalle valonvoimakkuudelle kuin se oli viimeksi sammutettaessa.
- Aloita säätö painamalla "On".
- Lukitse säätö halutulle tasolle painamalla vielä kerran "On".
- Sammuta valo painamalla "Off".



PARISTON VAIHTO:

- Avaa ohjaimen kuori pientä ruuvimeisseliä apuna käyttäen (kuva 5a).
- Poista vanha paristo paristopesästä (kuva 5b).
- Aseta uusi paristo paikoilleen (huomioi pariston napaisuus) ja sulje ohjaimen kuori.