

YLEISTÄ:

- JOHDOTON-valonohjauksjärjestelmässä valokytkimien johdotuksia ei tarvita. Ainoa tarvittava johto on valaisimen syöttöjohto.
- Järjestelmä koostuu radiotaajuuksilla (433,92 MHz) toimivista, uppoasennettavista tai pistorasiaan liitettävistä vastaanottimista ja kädessä pidettävistä tai pintaan asennettavista kauko-ohjaimista.
- JOHDOTON-valonohjauksjärjestelmä ei vaadi toimiakseen näköyhteyttä vaan yhteys toimii myös esim. seinän läpi.
- Kantama ilman yhteyttä vaimentavia esteitä on n. 30 metriä.
- JOHDOTON-tuotteilla voidaan rakentaa laaja kauko-ohjattava järjestelmä ilman häiriöitä.
- Samaa vastaanotinta voidaan ohjata useilla kauko-ohjaimilla. Ns. porras- ja käytäväkytkentä saadaan toteutettua helposti.
- Uppoasennettavat mallit asennetaan esimerkiksi joko- tai kojerasiaan.
- Ohjaimia on helppo tarvittaessa siirtää tai lisätä.

TAKUU

Kaikilla JOHDOTON-tuotteilla on yhden (1) vuoden vaihtotakuu. Takuu ei korvaa virheellisestä käytöstä tai asennuksesta aiheutuneita vikoja. Takuu ei koske paristoja.

Valitsemalla JOHDOTON-valonohjauksjärjestelmän olet varmistanut valonohjauksesi toimivuuden ja helpon muunneltavuuden myös tulevaisuudessa.

HUOMIOITAVAA:

Ellei mallikohtaisesti toisin mainita, ovat JOHDOTON-laitteet tarkoitettu käytettäväksi kuivissa sisätiloissa.

JOHDOTON-laitteet eivät sovellu käytettäväksi räjähdysherkissä tiloissa.

AVO-10 TEKNISEET TIEDOT:

Paristo: CR 2032, 3V litium (sisältyy pakkaukseen)
 Radiotaajuus: 433.92 MHz
 Käyttölämpötila: -10 - +45 C
 Kantama esteettömässä tilassa: n. 30 metriä
 Yhteensopivuus: JOHDOTON LC-sarjan vastaanottimet
 Laitesoite: Yksilöllinen kiinteä laiteosoite

HYVÄKSYNNÄT:

JOHDOTON-laitteet ovat CE-hyväksytyjä ja täyttävät EU:n sähkö- ja radiolaitteille asettamat vaatimukset (radiolaitte-direktiivi R&TTE Directive 1999/5/EC).

AVO-10 täyttää seuraavat vaaditut EU-standardit:

EN 60 669-2-1, EN 60 669-2-2, EN 60 669-2-1:2000,
 EN 60 669-2-2:1997+A1:1997, EN 300 220-1 V1.3.1 (2000-09),
 EN 300 220-3 V1.1.1 (2000-09), EN 301 489-1 V1.4.1 (2002-08),
 EN 301 489-3 V1.4.1 (2002-08)

Testiraportit nro: ACT200967, RE940413L06

HUOM! TUOTETTA EI SAA HÄVITTÄÄ TALOUSJÄTTEEN MUKANA VAAN SE ON TOIMITETTAVA SÄHKÖ- JA ELEKTRONIIKKAROMUN KERÄYSPISTEESEEN.

1

TÄMÄ OHJE KOSKEE ENNEN VUOTTA 2014 VALMISTETTUJA AVO-10 OHJAIMIA

AVO-10 Avaimenperä/Kauko-ohjain LC-sarja

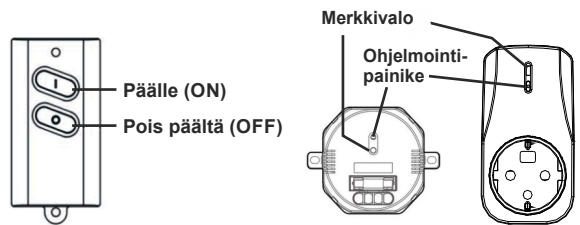
OMINAISUUDET:

- AVO-10:llä voidaan ohjata JOHDOTON LC-sarjan vastaanottimia.
- Yksilöllinen kiinteä laiteosoite
- Kantama ilman yhteyttä vaimentavia esteitä n. 30 metriä.
- Toimii radiotaajuudella 433.92 MHz
- Paristo: CR2032, 3V litium (sisältyy pakkaukseen)

LINKITTÄMINEN VASTAANOTTIMEN KANSSA:

- Paina vastaanottimen ohjelmointipainiketta lyhyesti. Vastaanottimen merkkivalo alkaa vilkkua hitaasti (kuva 2).
- Paina AVO-10:n On-painiketta (kuva 1). Vastaanotin ilmoittaa linkityksen onnistuneen sytyttämällä ja sammuttamalla siihen kytketyn valaisimen kahdesti.
- Katso ohjeet yksittäisen tai kaikkien linkitysten poistamiseen ohjattavan vastaanottimen käyttöohjeista.

Tutustu aina ohjattavan vastaanottimen mallikohtaisiin linkitykseen ja niiden poistoon liittyviin ohjeisiin.



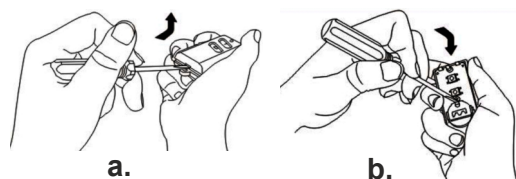
Kuva 1

Kuva 2

PARISTON VAIHTO:

- Avaa ohjaimen kuori pientä ruuvimeisseliä apuna käyttäen (kuva 3a).
- Poista vanha paristo paristopesästä (kuva 3b).
- Aseta uusi paristo paikoilleen (huomioi pariston napaisuus) ja sulje ohjaimen kuori.

Kuva 3



HUOM!

AVO-10 ohjaa ainoastaan vastaanottimen päälle/pois -toimintoja. Mikäli vastaanottimessa on myös himmennin on himmennystä tarvittaessa säädettävä eri ohjainmallilla.

2