

YLEISTÄ:

- Radiotaajuuksilla toimiva JOHDOTON -valonohjauksjärjestelmä koostuu uppoasennettavista ja pistorasiaan liitettävistä vastaanottimista sekä pintaan asennettavista ja kädessä pidettävistä kauko-ohjaimista.
- JOHDOTON -valonohjauksjärjestelmä ei vaadi toimiakseen näköyhteyttä vaan yhteys toimii myös esim. seinien läpi.
- Kantama ilman yhteyttä vaimentavia esteitä on n. 30 metriä.
- JOHDOTON -tuotteilla voidaan rakentaa laaja kauko-ohjattava järjestelmä ilman häiriöitä.
- Samaa vastaanotinta voidaan ohjata useilla kauko-ohjaimilla (esim. porraskytkenä).
- Uppoasennettavat vastaanottimet asennetaan syöttöjännitteen ja valaisimen väliin esimerkiksi jako- tai kojerasiaan.

TAKUU

Kaikilla JOHDOTON -tuotteilla on yhden (1) vuoden vaihtotakuu. Takuu ei korvaa virheellisestä käytöstä tai asennuksesta aiheutuneita vikoja. Takuu ei koske paristoja.

Valitsemalla JOHDOTON -valonohjauksjärjestelmän olet varmistanut valonohjauksesi toimivuuden ja helpon muunneltavuuden myös tulevaisuudessa.

HUOMIOITAVAA:

SLA-10 on tarkoitettu käytettäväksi kuivissa sisätiloissa.

JOHDOTON -laitteet eivät sovellu käytettäväksi räjähdysriskissä tiloissa.

SLA-10 TEKNISET TIEDOT:

Paristo: A23, 12V alkaliparisto
Radiotaajuus: 433.92 MHz
Käyttölämpötila: -10 - +45 C
Kantama esteettömässä tilassa: n. 30 m
Laitteosoite: Asetettava, 256 vaihtoehtoa
Yhteensopivuus: Kaikki FC-sarjan vastaanottimet
Useimmat LC-sarjan vastaanottimet
Mitat: 80x80x17 mm

HYVÄKSYNNÄT

JOHDOTON -laitteet ovat CE-hyväksytyjä ja täyttävät EU:n sähkö- ja radiolaitteille asettamat vaatimukset (radiolaitte-direktiivi R&TTE Directive 1999/5/EC).

SLA-10 täyttää seuraavat vaaditut EU-standardit:

EN 301 489-1 (2002-8), EN 301 489-3 (2002-8),
EN 300 220-1 (2000-09), EN 300 220-3 (2000-09)
Testiraportit nro: RM920924R03, RE920924R03

HUOM! TUOTETTA EI SAA HÄVITTÄÄ TALOUSJÄTTEEN MUKANA VAAN SE ON TOIMITETTAVA SÄHKÖ- JA ELEKTRONIIKKAROMUN KERÄYSPISTEESEEN.

1

SLA-10 Seinäkytkin/Kauko-ohjain FC-sarja

OMINAISUUDET:

- SLA-10:llä voidaan ohjata kaikkia FC-sarjan vastaanottimia.
- Asetettava laiteosoite (256 vaihtoehtoa) mahdollistaa laajankin johdottoman järjestelmän rakentamisen ilman häiriöitä.
- Kantama ilman yhteyttä vaimentavia esteitä n. 30 metriä.
- Taajuus: 433.92 MHz
- Paristo: A23, 12V (sisältyy pakkaukseen)

ASENNUS:

Tutustu aina myös ohjattavan vastaanottimen ohjeisiin.

Käyttöönotto FC-sarjan vastaanottimien kanssa:

- Irroita painike ruuvimeisseliä apuna käyttäen (kuva 2).
- Aseta SLA-10:n kanava- ja laiteosoitekiekko vastaanomaan ohjattavan vastaanottimen vastaavia asetuksia (kuva 3).
- Aseta painike takaisin paikoilleen.

Käyttöönotto LC-sarjan vastaanottimien kanssa:

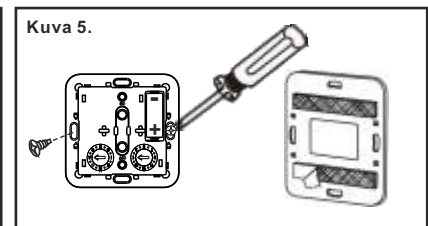
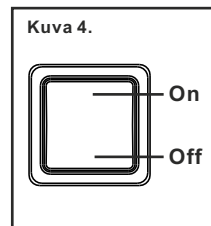
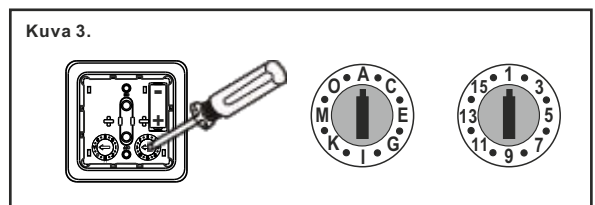
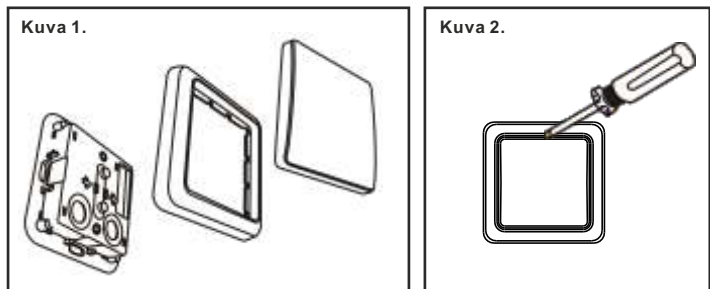
- Ohjain linkitetään vastaanottimeen tallentamalla ohjaimen osoite vastaanottimen muistiin:
- Irroita painike ruuvimeisseliä apuna käyttäen (kuva 2).
- Aseta osoitekierokista SLA-10:een haluttu osoite (kuva 3).
- Aseta painike takaisin paikoilleen.
- Paina vastaanottimen ohjelmointipainiketta lyhyesti. Vastaanottimen merkkivalo alkaa vilkkua hitaasti (kts. vastaanottimen käyttöohje).
- Paina SLA-10:n On-painiketta (kuva 4). Vastaanotin ilmoittaa linkityksen onnistuneen sytyttämällä ja sammuttamalla siihen kytketyn valaisimen kahdesti.
- Yksittäisen tai kaikkien linkitysten poistaminen: kts. vastaanottimen pakkauksessa oleva käyttöohje.

Kiinnittäminen:

- Irroita painike ruuvimeisseliä apuna käyttäen (kuva 2).
- Ruuvikiinnitystä käytettäessä irroita myös kehys elektroniikkayksiköstä.
- Kiinnitä SLA-10 haluamaasi paikkaan pakkauksessa olevia ruuveja tai tarroja käyttäen (kuva 5).
- Aseta kehys ja painike takaisin paikoilleen.

HIMMENTIMEN OHJAUS:

- Sytytä valo painamalla "ON". Valaisin syttyy samalle valonvoimakkuudelle kuin se oli viimeksi sammutettaessa.
- Aloita säätö painamalla "ON".
- Lukitse säätö halutulle tasolle painamalla vielä kerran "ON".
- Sammuta valo painamalla "OFF".



2