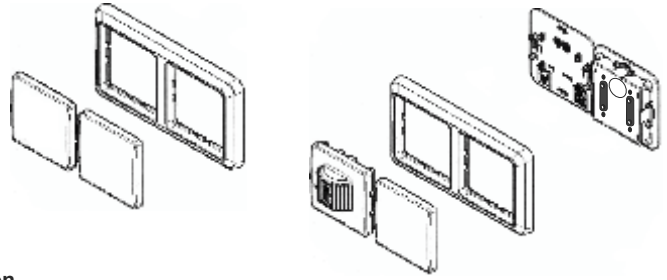


SLK-2 Kaksoiskehys

OMINAISUUDET:

- Käy ohjaimille SLO-10, SLA-10 ja LTO-609
- Voidaan asentaa sekä pysty- että vaakasuoraan asentoon

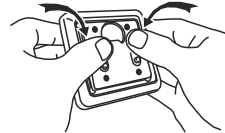


ASENNUS:

- Irroita ohjaimen painike ruuvimeisseliä apuna käyttäen (SLO-10 ja SLA-10)



- Irroita yksiosainen kehys ohjaimen elektroniikkayksiköstä (SLO-10, SLA-10 ja LTO-609)



Tarrakiinnitys:

- Aseta ohjaimien elektroniikkayksiköt paikoilleen SLK-2 kehukseen
- Aseta kiinnitystarrat ohjaimiin ja kiinnitä kokonaisuus huolellisella painalluksella haluamaasi paikkaan
- Aseta painikkeet takaisin ohjaimiin

Ruuvikiinnitys:

- Asenna ohjaimien elektroniikkayksiköt ruuveilla oikealle etäisyydelle toisistaan (miltei kiinni toisiinsa) haluamaasi paikkaan
- Paina SLK-2 kehys paikoilleen elektroniikkayksiköihin
- Aseta painikkeet takaisin ohjaimiin

Tutustu myös käyttämäsi ohjaimen ohjeisiin.