

YLEISTÄ:

- Radiotaajuuksilla toimiva JOHDOTON-valonohjausjärjestelmä koostuu uppoasennettavista ja pistorasiaan liitettävistä vastaanottimista sekä pintaan asennettavista ja kädessä pidettävistä kauko-ohjaimista.
- JOHDOTON-valonohjausjärjestelmä ei vaadi toimiakseen näköyhteyttä vaan yhteys toimii myös esim. seinien läpi.
- Kantama ilman yhteyttä vaimentavia esteitä on n. 30 metriä.
- JOHDOTON-tuotteilla voidaan rakentaa laaja kauko-ohjattava järjestelmä ilman häiriöitä.
- Samaa vastaanotinta voidaan ohjata useilla kauko-ohjaimilla (esim. porraskytkenä).
- Uppoasennettavat vastaanottimet asennetaan esimerkiksi jako- tai kojerasiaan.

SLO-10 Seinäkytkin/Kauko-ohjain

OMINAISUUDET:

- SLO-10:llä voidaan ohjata JOHDOTON LC-sarjan vastaanottimia.
- Yksilölliset, kiinteät laiteosoitteet mahdollistavat laajankin johdottoman järjestelmän rakentamisen ilman häiriöitä.
- Kantama ilman yhteyttä vaimentavia esteitä n. 30 metriä.
- Taajuus: 433.92 MHz
- Paristo: CR2032, 3V litium (sisältyy pakkaukseen)
- SLO-10 voidaan muuttaa kaksipainikkeiseksi lisävarusteena saatavalla SLO-DUAL painikesarjalla.

Paristo on yleensä valmiiksi paikoilleen asennettuna. Ohjaimessa ei ole jatkuvaa virrankulutusta. Pariston käyttöikä on tyypillisesti vuosia.

Mikäli paristoa ei ole asennettu, irroita painike ruuvimeisseliä apuna käyttäen (kuva 3), aseta paristo paikoilleen plus-puoli ulospäin ja aseta painike takaisin paikoilleen.

1

HUOMIOITAVAA:

SLO-10 on tarkoitettu käytettäväksi kuivissa sisätiloissa.

JOHDOTON-laitteet eivät sovellu käytettäväksi räjähdysherkissä tiloissa.

SLO-10 TEKNISET TIEDOT:

Paristo: CR2032, 3V litium
Radiotaajuus: 433.92 MHz
Käyttölämpötila: -10 - +45 C
Kantama esteettömässä tilassa: n. 30 m
Laiteosoite: Yksilöllinen kiinteä laiteosoite (2kpl)
Yhteensopivuus: LC-sarjan vastaanottimet
Käyttöolosuhteet: Kuiva tila
Mitat: 80x80x17 mm

HYVÄKSYNNÄT

JOHDOTON-laitteet ovat CE-hyväksytyjä ja täyttävät EU:n sähkö- ja radiolaitteille asettamat vaatimukset (radiolaitte-direktiivi R&TTE Directive 1999/5/EC).

SLO-10 täyttää seuraavat vaaditut EU-standardit:
 EN 301 489-1 V1.4.1 (2002-8), EN 301 489-3 V1.4.1 (2002-8),
 EN 300 220-1 V1.3.1 (2000-09), EN 300 220-3 V1.1.1 (2000-09),
 EN 50371: 2002
Testiraportit nro: RM951113L07, RE951113L07, SE951113L07

TAKUU

Kaikilla JOHDOTON-tuotteilla on yhden (1) vuoden vaihtotakuu. Takuu ei korvaa virheellisestä käytöstä tai asennuksesta aiheutuneita vikoja. Takuu ei koske paristoja.

HUOM! TUOTETTA EI SAA HÄVITTÄÄ TALOUSJÄTTEEN MUKANA VAAN SE ON TOIMITETTAVA SÄHKÖ- JA ELEKTRONIIKKAROMUN KERÄYSPISTEeseen.

Manual-SLO-10-FI.03.01NET

KÄYTTÖÖNOTTO JA ASENNUS:

Tutustu aina myös ohjattavan vastaanottimen ohjeisiin.

LINKITTÄMINEN VASTAANOTTIMEN KANSSA:

Ohjain linkitetään vastaanottimeen tallentamalla ohjaimen osoite vastaanottimen muistiin seuraavasti:

- Paina vastaanottimen ohjelmointipainiketta lyhyesti. Vastaanottimen merkkivalo alkaa vilkkua hitaasti (kts. vastaanottimen käyttöohje).
- Paina SLO-10:n On-painiketta (kuva 2, huomioi että painikkeen "ON" -puoli sijaitsee ohjaimen yläreunan puolella silloin kun ohjaimen takana oleva laitetarra on ylösalaisin). Vastaanotin ilmoittaa linkityksen onnistuneen sytyttämällä ja sammuttamalla siihen kytketyn valaisimen kahdesti.

Katso ohjeet yksittäisen tai kaikkien linkitysten poistamiseen ohjattavan vastaanottimen käyttöohjeista.

KIINNITTÄMINEN:

Tarrakiinnitys:

- Katso että kiinnityspinta on tasainen, kuiva ja puhdas.
- Liimaa pakkauksessa olevat kaksipuoleiset kiinnitystarrat ohjaimen pohjaan ja kiinnitä ohjain kehyksestä painaen haluamaasi paikkaan (kuva 3).

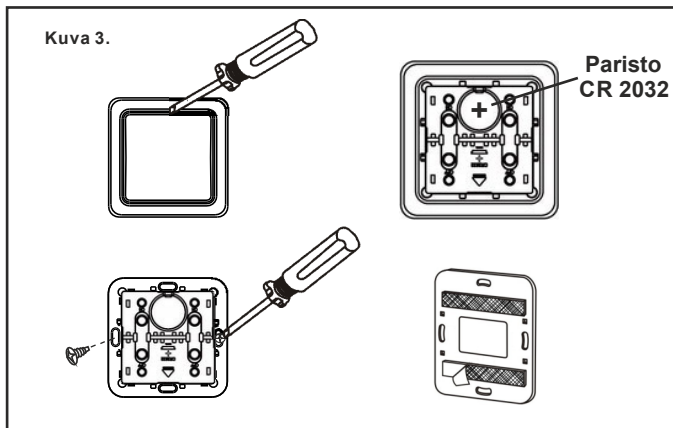
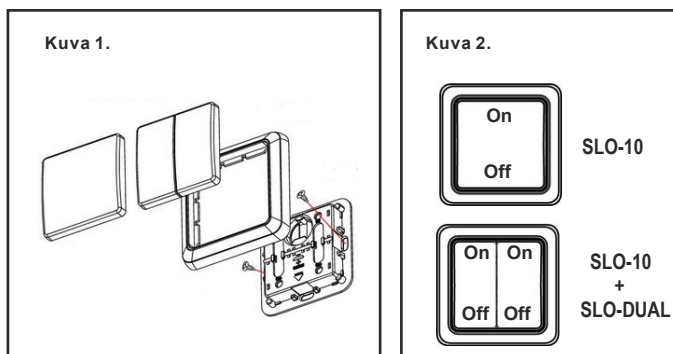
Ruuvikiinnitys:

- Irrota painike ruuvimeisseliä apuna käyttäen (kuva 3).
- Irroita kehys elektroniikkayksiköstä.
- Kiinnitä SLO-10 haluamaasi paikkaan käyttäen pakkauksessa olevia ruuveja (kuva 3).
- Aseta kehys takaisin paikalleen.
- Aseta painike takaisin paikalleen.

HIMMENTIMEN OHJAUS:

- Sytytä valo painamalla "ON". Valaisin syttyy samalle valonvoimakkuudelle kuin se oli viimeksi sammutettaessa.
- Aloita säätö painamalla "ON".
- Lukitse säätö halutulle tasolle painamalla vielä kerran "ON".
- Sammuta valo painamalla "OFF".

Vastaanottimen himmennintoimintoa siis säädetään toistuvilla ohjaimen "ON" -painikkeen painalluksilla. Pelkkä painallus riittää, painiketta ei tarvitse pitää alhaalla. Joka toinen "ON" -painallus käynnistää himmennuksen ja joka toinen pysäyttää sen.



2