

SLO-10 SEINÄKYTKIN / KAUKO-OHJAIN

1. OMINAISUUDET JA TEKNISET TIEDOT:

- Korvaa yhdessä JOHDOTON -vastaanottimien kanssa perinteiset johdotetut valokytkimet.
- SLO-10:llä voidaan ohjata JOHDOTON LC- ja M-sarjan vastaanottimia.
- Yksilölliset, kiinteät laiteosoitteet mahdollistavat laajan johdottoman järjestelmän rakentamisen ilman häiriitä.
- Kantama ilman yhteyttä vaimentavia esteitä n. 30 metriä.
- Radiotaajuus (RF) 433,92 MHz
- RF-signaali ei tarvitse näköyhteyttä vaan toimii esimerkiksi seinän läpi.
- Paristo: CR2032, 3V litium (sisältyy pakkaukseen)
- SLO-10 voidaan muuttaa kaksipainikkeiseksi lisävarusteena saatavalla SLO-DUAL painikesarjalla, saatavana on myös SLK-2 kaksioikeus.

Paristo on yleensä ohjaimessa valmiiksi paikoilleen asennettuna.

Paristo: CR2032, 3V litium (sisältyy pakkaukseen)
Radiotaajuus: 433,92 MHz
Käyttölämpötila: -10 - +45 °C (ympäristö)
Kantama esteettömässä tilassa: n. 30 metriä
Laiteosoite: Yksilöllinen kiinteä laiteosoite (2kpl)
Yhteensopivuus: LC- ja M-sarjan vastaanottimet
Käyttöolosuhteet: Kuiva tila
Mitat: 80x80x17 mm
Saatavat lisävarusteet: SLO-DUAL Kaksioispainikkeet
 SLK-2 Kaksioikeus

1

2. KÄYTTÖÖNOTTO JA ASENNUS:

Tutustu aina myös ohjattavan vastaanottimen ohjeisiin. Toiminnoissa on mallikohtaisia eroja.

LINKITTÄMINEN VASTAANOTTIMEN KANSSA:

Ohjain linkitetään vastaanottimeen tallentamalla ohjaimen laiteosoite vastaanottimen muistiin seuraavasti:

- Aseta vastaanotin ohjelmointitilaan esim. painamalla vastaanottimen ohjelmointipainiketta lyhyesti. Vastaanottimen merkkivalo alkaa vilkkua hitaasti (kts. vastaanottimen käyttöohje).
- Paina SLO-10:n "ON"-painiketta (kuva 2, huomioi että painikkeen "ON" -puoli sijaitsee ohjaimen yläreunan puolella silloin kun ohjaimen takana oleva laitetarra on ylösalaisin).
- Vastaanotin ilmoittaa linkityksen onnistuneen esim. sytyttämällä ja sammuttamalla siihen kytketyn valaisimen kahdesti.

Katso ohjeet yksittäisen tai kaikkien linkitysten poistamiseen ohjattavan vastaanottimen käyttöohjeista.

KIINNITTÄMINEN:

Tarrakiinnitys:

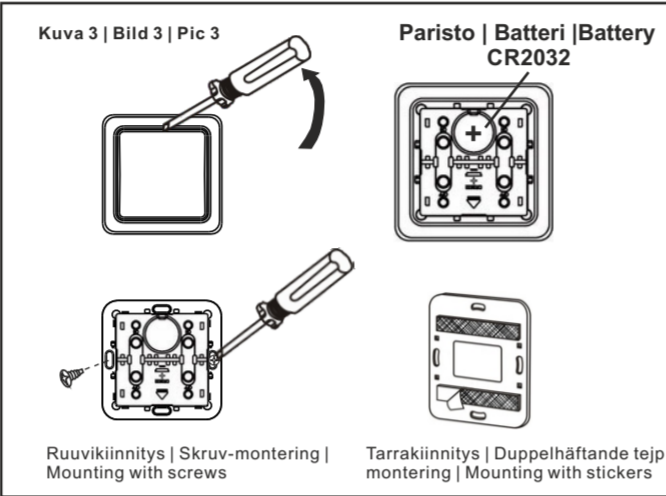
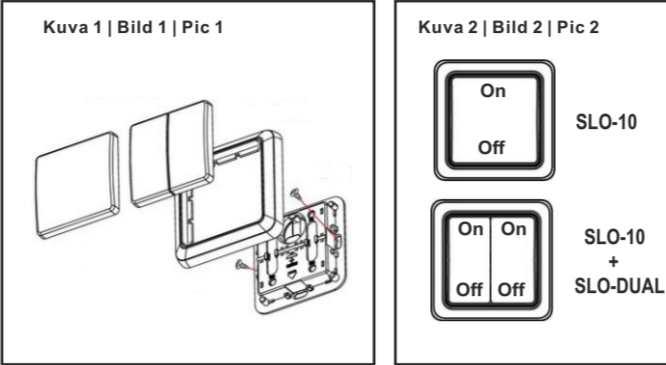
- Katso että kiinnityspinta on tasainen, kuiva ja puhdas.
- Liimaa pakkauksessa olevat kaksipuoleiset kiinnitystarrat ohjaimen pohjaan ja kiinnitä ohjain kehyksestä painaen haluamaasi paikkaan (kuva 3).

Ruuvikiinnitys:

- Irroita painike ruuveimeisellä apuna käyttäen (kuva 3).
- Irroita kehys elektroniikkayksiköstä.
- Kiinnitä SLO-10 haluamaasi paikkaan käyttäen pakkauksessa olevia ruuveja (kuva 3).
- Aseta kehys takaisin paikalleen.
- Aseta painike takaisin paikalleen.

2

Kuvat | Bilder | Pictures:



3

3. OHJAIMEN KÄYTTÖ:

VALON SYTYTYS JA SAMMUTUS:

- Sytytä valo painamalla "ON", sammuta valo painamalla "OFF"

HIMMENNYKSEN OHJAUS:

Ohjattavassa vastaanotimessa on oltava himmennintoiminto.

- Sytytä valo painamalla "ON". Valaisin syttyy samalle valovoimakkuudelle kuin se oli viimeksi sammutettaessa.
- Aloita säätö painamalla "ON".
- Lukitse säätö halutulle tasolle painamalla vielä kerran "ON".
- Sammuuta valo painamalla "OFF".

Vastaanottimen himmennintoimintoa siis säädetään toistuvilla ohjaimen "ON" -painikkeen painalluksilla. Pelkkä painallus riittää, painiketta ei tarvitse pitää alhaalla. Joka toinen "ON" -painallus käynnistää himmennuksen ja joka toinen pysäyttää sen.

4. PARISTON VAIHTO:

- Irrota painike pientä tasakaristikä ruuveimeisellä apuna käyttäen (kuva 3).
- Taivuta varovasti pariston reunan päälle ulottuvaa muovikielekettä ja kampea paristo ulos paristopesästä. Käytä tarvittaessa apuna pientä ruuveimeisellä tms.
- Aseta uusi paristo (CR2032) paikalleen, huomioi napaisuus.

Ohjaimessa ei ole jatkuvaa virrankulutusta joten paristo kestää tyypillisesti jopa vuosia.

4

5. LISÄTIETOJA:

HUOMIOITAVAA:

- Ellei mallikohtaisesti toisin mainita, on JOHDOTON -laitteet tarkoitettu käytettäväksi kuivissa sisätiloissa.
- JOHDOTON -laitteet eivät sovellu käytettäväksi räjähdysherkissä tiloissa.

TAKUU: Kaikilla JOHDOTON -tuotteilla on yhden (1) vuoden vaihtotakuu. Takuu ei korvaa virheellisestä käytöstä tai asennuksesta aiheutuneita vikoja. Takuu ei koske paristoja. Ota ongelmatilanteessa yhteyttä myyjään, asentajaan tai maahantuajaan.

HYVÄKSYNNÄT: JOHDOTON -laitteet ovat CE-hyväksytyt ja täyttävät EU:n sähkö- ja radiolaitteille asetamat vaatimukset.

HUOMI! TUOTETTA EI SAA HÄVITTÄÄ TALOUSJÄTTEEN MUKANA VAAN SE ON TOIMITETTAVA SÄHKÖ- JA ELEKTRONIIKKAROMUN KERÄYSPISTEeseen.

SLO-10 täyttää seuraavat vaaditut EU-standardit:
 EN 301 489-1 V1.4.1 (2002-8), EN 301 489-3 V1.4.1 (2002-8),
 EN 300 220-1 V1.3.1 (2000-09), EN 300 220-3 V1.1.1 (2000-09),
 EN 50371: 2002
Testiraportit nro: RM951113L07, RE951113L07, SE951113L07

Manual-SLO-10-FI-05.01

5

Kiitos että valitsitte JOHDOTON -tuotteen. Mikäli tuotteen timoilla herää kysymyksiä, alkää epäriikö ottaa yhteyttä asentajaan, jälleenmyyjään tai maahantuajaan.

YLEISTÄ TIETOA JÄRJESTelmäSTÄ:

- JOHDOTON -valonohjausjärjestelmällä välitetään valokytkimien johdottaminen. Ainoa tarvittava johto on valaisimen syöttöjohto.

- Järjestelmä koostuu radiotaajuuksilla (433,92 MHz) toimivista, kiinteästi asennettavista (uppoasennettavista) ja pistorasiaan liitettävistä vastaanottimista sekä kädessä pidettävistä tai pintaan asennettavista kauko-ohjaimista.

- JOHDOTON -valonohjausjärjestelmä ei vaadi toimiakseen näköyhteyttä vaan yhteys toimii myös esim. seinän läpi.

- Kantama ilman yhteyttä vaimentavia esteitä on noin 30 metriä.

- JOHDOTON -tuotteilla voidaan rakentaa laaja kauko-ohjattava järjestelmä ilman häiriitä.

- Samaa vastaanotinta voidaan ohjata useilla kauko-ohjaimilla. Esim. ns. porras- ja käytäväkytkentä saadaan toteutettua helposti vain ottamalla käyttöön tarvittava määrä ohjaimia.

- Uppoasennettavat mallit asennetaan syöttöjohtoon ja valaisimen väliin esimerkiksi jako- tai kojerasiaan.

- Ohjaimia on helppo tarvittaessa siirtää tai lisätä.

Maahantuonti ja tukkumyynti:
Rele ja Ratas Oy

6

SLO-10 FJÄRRKONTROLL (VÄGGSÄNDARE)

1. SPECIFIKATION:

- Kompatibel med JOHDOTON LC- och M-serie mottagare.
- Unika sändarkoder (enhetsadresser) garanterar problemfri drift under alla omständigheter.
- Räckvidd cirka 30 meter.
- Radiofrekvens (RF) 433,92 MHz (signal går igenom väggar etc.)
- Batteri CR2032, 3V litium (inkluderad i sändare).

Sammanfattning:

- Batteri CR2032, 3V litium (inkluderad i sändare)
- Radiofrekvens 433,92 MHz
- Drifttemperatur -10 - +45 ° C (omgivande utrymme)
- Räckvidd cirka 30 meter
- Unika adresser för fast enhet
- Kompatibel med LC- och M-serie mottagare

Tillgänglig tillbehör: SLO-DUAL, dubbelvippor ('kron')
 SLK-2 kombinationsram

OBS:

- Om inget annat anges får all JOHDOTON-apparatur installeras och användas endast i ett torrt utrymme och i torra förhållanden.
- JOHDOTON-apparatur får inte användas i explosionsfarliga utrymmen!

7

2. UPPKOPPLINGEN MED MOTTAGAREN:

OBS! Läs alltid mottagarnas bruksanvisningar också. Det finns vissa modellspecifika skillnader hur man aktiverar programmeringsläge och hur mottagaren bekräftar uppkopplingen.

- Aktivera mottagarens programmeringsläge till exempel genom att trycka kort på programmeringsknapp. Mottagarens indikationsljus börjar blinka långsamt (se mottagarens instruktioner).

- Tryck 'ON' på SLO-10s tryckknapp (bilden 2 på sidan 3, observera att tryckknappens 'ON' -sida är belägen på sändarens överkantens håll, då när etiketten på sändarens baksida är upp och ner).

- Mottagaren bekräftar uppkopplingen till exempel genom att indikationsljus eller om en lampa är inkopplad, ska den då blinka två gånger (se mottagarens bruksanvisning).

För att ta bort (radera) uppkopplingar, läs mottagarens modellspecifika instruktioner.

3. MONTERING:

- Montera SLO-10 med inkluderad små skruvar eller duppelhäftande tejp (titta på bilder på sidan 3).

8

4. AV/PÅ OCH DIMMER-KONTROLL:

Av/På

- Tänd lampan med "ON" (PÅ) -kommandot (tryck 'ON' knappen en gång).
- Släck lampan med "OFF" (AV) -kommandot (tryck 'OFF' knappen en gång).

Dimmer

- Tänd lampan med "ON" (PÅ) -kommandot (tryck knappen en gång). Ljuset tänds med samma ljusstyrka som användes förra gången.
- Justera DIMMER -funktionen genom att trycka på "ON" (PÅ) igen (tryck knappen en gång).
- När ljusstyrkan är på önskad nivå, avsluta DIMMER -funktionen genom att trycka på "ON" återigen (tryck knappen en gång).
- "OFF"-tryck släcker lampan.

Som förklarats ovan, görs justeringen av ljusstyrkan med upprepade "ON" -kommandon. Efter att lampan har tänds, startar varannat 'ON' -kommando justeringen och varannat stoppar den.

Kort tryckning på knappen är tillräcklig, håll inte knappen intryckt. Ljusstyrkejusteringen ändrar riktning vid varje ny start vilket gör det lättare att hitta den önskade ljusstyrkan.

Importör och Grossist:
Oy Rele & Ratas Ab

9

SLO-10 WALL SWITCH TRANSMITTER / REMOTE

1. SPECIFICATION:

- Together with JOHDOTON-receivers replaces traditional wired wall switches, no wall switch wires/cables needed
- Compatible with JOHDOTON LC- ja M-series receivers
- Unique transmitter codes (device addresses) ensures troublefree operation also in extensive setups
- Operating range ca. 30 meters
- Radio frequency (RF) 433,92 MHz (signal goes through walls etc.)
- Battery CR2032, 3V litium (supplied, in transmitter)
- Double Rocker set available (SLO-DUAL)
- Double Frame available (SLK-2)

Summary:

- Battery CR2032, 3V litium (supplied, in transmitter)
- Radio Frequency 433,92 MHz
- Operating Temperature -10 - +45 °C (surrounding space)
- Operating range ca. 30 meters
- Unique fixed device addresses
- Compatible with JOHDOTON LC- and M-series receivers
- Supposed to be used in a dry space only
- Size 80x80x17 mm
- Available accessories: SLO-DUAL Double Rocker Set
 SLK-2 Double Frame

10

2. PROGRAMMING AND INSTALLING:

Always read the model specific operating manual of the receiver too. Model specific differences does exist!

PAIRING TO A RECEIVER:

- Activate receiver's programming mode for example by pressing the 'LEARN' button briefly, indicator light of the receiver starts to blink slowly (see receiver's manual for details)

- Press the 'ON'-side of the SLO-10's rocker (see Pic 2 on the page 3), notice that upper side is 'ON'-side when a data plate on the back of the transmitter is upside down

- Receiver confirms pairing by turning connected lamp on and off a couple of times or by flashing the indicator light (see receiver's manual for details)

See receiver's operating manual to get instructions for removing and changing the programming and pairings.

MOUNTING:

Use supplied screws or double sided stickers to mount the SLO-10 to a desired place (see Pic 3 on the page 3).

Mounting with Screws:

- First remove the rocker using a small flat-blade screwdriver
- Then remove the frame to expose the attaching holes for screws
- After mounting put the frame and rocker back to the transmitter

Mounting with Stickers:

- Stick two double-sided attaching stickers on the back of the transmitter
- Make sure that mounting surface is clean, dry and flat
- With fingers on the frame push the transmitter firmly in place

11

3. USING THE TRANSMITTER (ON, OFF & DIMMING)

All receivers, with or without dimmer:

- Use transmitter's 'ON'- and 'OFF'-pressings to turn the light on and off (see Pic 2 on the page 3)

Receivers with dimmer function:

- To start dimming press the transmitters 'ON'-side briefly when light is already on, dimmer starts adjusting the brightness

- To stop adjusting press 'ON'-side briefly again and to continue adjusting press 'ON' briefly once again and so on

- Press 'OFF' to turn the light off, next 'ON' turns the light on to the latest brightness level

4. REPLACING A BATTERY:

To replace a battery remove the rocker first (see Pic 3 on the page 3). Then remove the battery (CR2032) and put a new one in place. Notice the polarity of the battery. Transmitter have no continuous power consuming. Battery typically serves for years.

JOHDOTON Lighting Control System offer an easy and safe way to improve your lighting system.

In renovation or building new, in ordinary or more demanding project, the nonexistence of wall switch cables saves time and money and offers an efficient way to carry out the most functional lighting control.

Millions of unique device addresses ensures troublefree operation in any circumstances. No matter how extensive the setup is, **JOHDOTON** won't let you down.

Importer and Wholeseller:
Rele & Ratas Ltd

12